

®
**Genial,
einfach und
schnell!**

Tropfhülse (laut Norm 18534) für Wanddurchführungen bzw. Wandanschlusswinkel

Art.-Nr.: 800005090415
65mm, flexible Lippendichtung



Dichtmanschette für Tropfhülse bzw. Wand

Art.-Nr.: 559972101072
120x120mm, 31-50mm



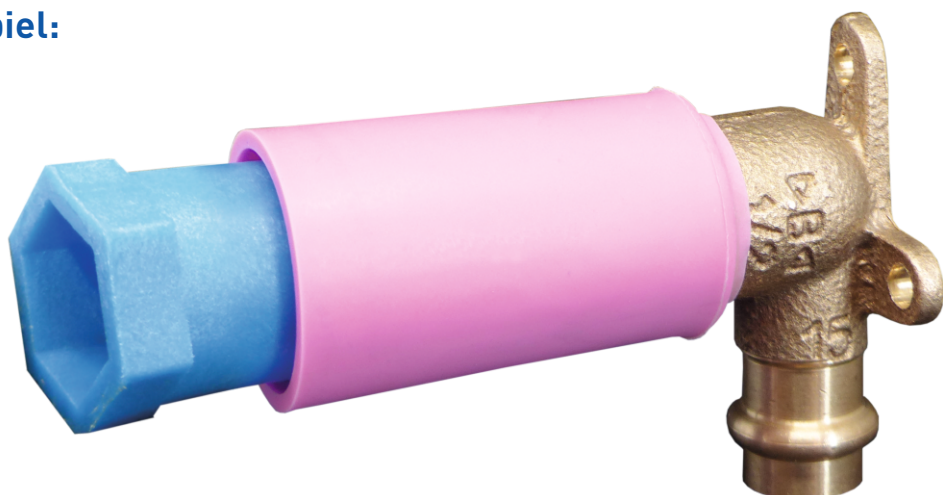
Baustopfen

Art.-Nr.: 800005090410
Messinggewinde, 1/2" rot

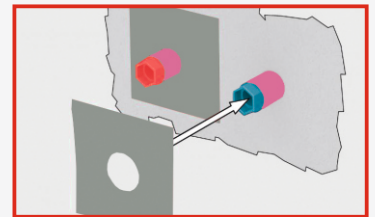


Anwendungsbeispiel:

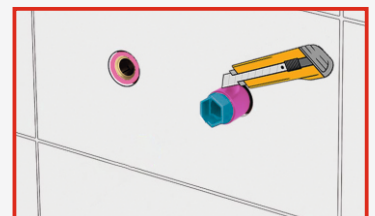
Die Tropfhülse wird vor
dem Einschrauben des
Baustopfens auf die
Wandscheibe geschoben
und dichtet nach außen ab.



1.



2.



3.

